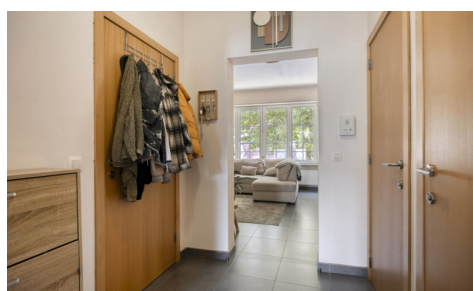


## A vendre - Appartement

Brusselsesteenweg 505, 1731 Zellik

€ 230.000

Ref. 7144115



Nombre de chambres: 1  
Nombre de salle de bains: 1  
Disponibilité: en fonct. du locataire

Surf. Hab: 71m<sup>2</sup>  
Surf. terrasse.: 22m<sup>2</sup>  
Quartier: central

PEB/EPB: 163kwh/m<sup>2</sup>/j

## Description

### immo DAVID vous propose: appartement 1 chambre prêt à emménager avec grande terrasse et situation centrale

Dans un petit immeuble de seulement 3 unités avec de faibles charges (uniquement l'assurance de l'immeuble), se trouve cet appartement de 72 m<sup>2</sup>, entièrement rénové en 2011.

En entrant, vous découvrirez un hall qui mène à une chambre de 14 m<sup>2</sup>, un séjour lumineux de 24 m<sup>2</sup>, une salle de bain de 3 m<sup>2</sup>, un toilette séparé et une cuisine américaine équipée de 8 m<sup>2</sup>. La cuisine est attenante à un espace polyvalent de 7 m<sup>2</sup>, pouvant servir de coin petit-déjeuner ou de rangement, avec un accès direct à la terrasse ensoleillée de 23 m<sup>2</sup>.

L'appartement dispose d'un PEB label B, de l'électricité conforme et est donc totalement prêt à emménager. Pour plus de confort, une cave privative de 11 m<sup>2</sup> est également incluse.

La situation centrale constitue un atout majeur : accès facile au Ring et à Bruxelles, bonnes connexions avec les transports en commun (notamment le R14, les gares de Zellik et de Berchem), et pour les loisirs, la proximité du Bois de Laerbeek ainsi que de l'autoroute cyclable.

---

## Finances

Prix: € 230.000,00

Sous régime TVA: Non

Disponible: En fonct. du locataire

Revenu cadastral: € 918,00

## Bâtiment

Surface habitable: 71,00 m<sup>2</sup>

Année de construction: 1961

Rénovation: 2011

État: Excellent état

Étage: 1

## Confort

Meublé: Non

Parlophone: Oui

Ascenseur: Non

## Energie

PEB score: 163

PEB code: 20230903-0002868265-RES-1

PEB classe: B

Double vitrage: Oui

Certificat d'électricité: Oui, conforme

Type de chauffage: Gaz

Chauffage: Individuel

## Localisation géographique

Environnement: Central

École à proximité: 100m

Commerces à proximité: 20m

Transports publics à proximité: 20m

Autoroute à proximité: 1.500m

Centre sportif à proximité: 3.500m

## Terrain

Jardin: Non

## Aménagement

Salle de séjour: 24,00 m<sup>2</sup>

Cuisine: 15,00 m<sup>2</sup>, amer. super-équipée

Chambre 1: 14,00 m<sup>2</sup>

Salle de bain 1: 3,00 m<sup>2</sup>

Salle de bain type: Tout confort

Toilettes: 1

Terrasse: 22,00 m<sup>2</sup>

Cave: Oui

## Techniques

Électricité: Oui

Câbles téléphoniques: Oui

Egouts: Oui

Gaz: Oui

Eau: Oui

## **Urbanisme**

Permis de bâtir: Oui

Affectation: Non communiqué

Intimation en justice: Non

Droit de préemption: Non

Permis de lotir: Non communiqué

G-score: A

P-score: A

Jugement en cours: Non

Servitude: Non

## **Parking**

Parkings extérieur: Non

Parkings intérieur: Non