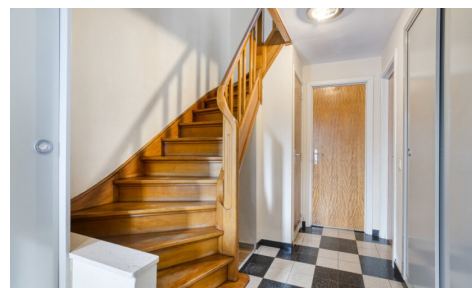
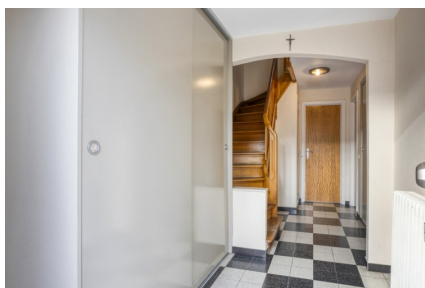


**A vendre - Bel-étage**  
**Jan Dekinderstraat 4, 1730 Asse**

**€ 430.000**

**Ref. 7297178**



Nombre de chambres: 3  
Nombre de salle de bains: 1  
Garages: 1  
Disponibilité: à l'acte

Surf. Hab: 147m<sup>2</sup>  
Quartier: central

PEB/EPB: 347kwh/m<sup>2</sup>/j

# Description

## immo DAVID vous propose : maison bel-étage rénovée avec garage

Découvrez cette lumineuse maison bel-étage d'une superficie habitable de 147 m<sup>2</sup>, entièrement rénovée en 2012 et prête à emménager.

À l'entrée, un hall spacieux de 13 m<sup>2</sup> mène à droite au garage de 18 m<sup>2</sup> avec porte automatique — parfait pour votre voiture ou un espace de rangement. À côté se trouvent un WC séparé et une buanderie de 7 m<sup>2</sup>, avec accès direct à un jardin aménagé de 42 m<sup>2</sup>.

Au premier étage : une salle à manger et un salon de 31 m<sup>2</sup>, idéal pour des moments conviviaux en famille ou entre amis, prolongés par une cuisine entièrement équipée de 7 m<sup>2</sup>.

Au deuxième étage : trois chambres (14 m<sup>2</sup>, 11 m<sup>2</sup> et 6 m<sup>2</sup>) et une salle d'eau de 5 m<sup>2</sup> avec douche à l'italienne et WC.

La maison bénéficie d'un accès facile via les axes routiers, la gare de Sint-Agatha-Berchem ainsi que via les lignes de bus R14 et R36. La vélostrade, le Laarbeekbos et le UZ Jette sont à proximité, ce qui assure un accès facile aux loisirs, à la nature et aux soins médicaux.

Cette maison bel-étage est parfaite pour quiconque recherche le confort associé à un emplacement pratique.

---

## Finances

Prix: € 430.000,00

Sous régime TVA: Non

Disponible: à l'acte

## Bâtiment

Surface habitable: 147,00 m<sup>2</sup>

Façades: 2

Rénovation: 2012

État: Excellent état

## Confort

Meublé: Non

Vidéophone: Oui

## Energie

PEB score: 347

PEB code: 20251205-0003736822-RES-1

PEB classe: D

Double vitrage: Oui

Certificat d'électricité: Oui, conforme

Type de chauffage: Gaz (chau. centr.)

Chauffage: Individuel

## Localisation géographique

Environnement: Central

École à proximité: 200m

Commerces à proximité: 50m

Transports publics à proximité: 20m

Autoroute à proximité: 800m

Centre sportif à proximité: 1.500m

## Terrain

Jardin: Oui (42,00 m<sup>2</sup>)

## Aménagement

Salle de séjour: 31,00 m<sup>2</sup>

Cuisine: 7,00 m<sup>2</sup>, amer. équipée

Chambre 1: 14,00 m<sup>2</sup>

Chambre 2: 11,00 m<sup>2</sup>

Chambre 3: 6,00 m<sup>2</sup>

Salle de bain type: Tout confort

## Techniques

Électricité: Oui

Câbles téléphoniques: Oui

Télévision par câble: Oui

Egouts: Oui

Gaz: Oui

## **Urbanisme**

Affectation: Non communiqué

Permis de bâtir: Oui

Permis de lotir: Non communiqué

Droit de préemption: Non communiqué

Intimation en justice: Non

Jugement en cours: Non

Servitude: Non

## **Parking**

Garage: 1

Parkings extérieur: Non

Parkings intérieur: Non