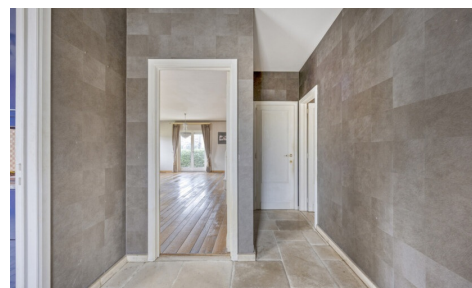


## A vendre - Bungalow

Bloemistenstraat 9, 1731 Relegem

**€ 549.000**

**Ref. 7284755**



Nombre de chambres: 3

Nombre de salle de bains: 1

Garages: 1

Disponibilité: à l'acte

Surf. Hab: 176m<sup>2</sup>

Surf. Terrain: 800m<sup>2</sup>

Quartier: central

PEB/EPB: 441kwh/m<sup>2</sup>/j

# Description

**Immo DAVID présente : bungalow de 176m<sup>2</sup> avec garage et jardin dans un quartier calme de Relegem**

Ce bungalow prêt à emménager dispose d'un hall d'entrée de 6 m<sup>2</sup>, d'une cuisine fermée équipée et d'un séjour lumineux de 40 m<sup>2</sup> avec parquet et cheminée en pierre. La maison comprend trois chambres (16 m<sup>2</sup> et deux de 12 m<sup>2</sup>), un WC séparé et une salle de bain de 7 m<sup>2</sup> avec double lavabo, deuxième WC et baignoire avec fonction douche.

Un atout supplémentaire est le grenier aménageable de 25 m<sup>2</sup>, idéal pour rangement ou créer une chambre/hobby. Le certificat PEB peut être amélioré jusqu'à la classe D pour une habitation plus économe en énergie.

À l'extérieur, vous profitez d'une allée, d'un garage de 50 m<sup>2</sup> pour deux voitures et d'un jardin arrière d'environ 255 m<sup>2</sup>. Toutes les pièces se trouvent au rez-de-chaussée, offrant un confort optimal sans escalier.

Située à Relegem, la maison offre calme et cadre verdoyant tout en restant proche des axes routiers, transports en commun et commodités. La piste cyclable rapide, la forêt de Laarbeek et l'UZ Jette sont à proximité, facilitant mobilité et accès aux soins médicaux.

## Finances

Prix: € 549.000,00  
Sous régime TVA: Non  
Disponible: à l'acte  
Revenu cadastral: € 1.888,00

## Bâtiment

Surface habitable: 176,00 m<sup>2</sup>  
Façades: 4  
Année de construction: 1979  
État: Bon état  
Type de toit: Toit en pointe

## Confort

Meublé: Non  
Parlophone: Oui

## Energie

PEB score: 441  
PEB classe: E  
Double vitrage: Oui  
Certificat d'électricité: Oui, non conforme  
Type de chauffage: Mazout (chauf. centr.)  
Chauffage: Individuel

## Localisation géographique

Environnement: Central  
École à proximité: 100m  
Commerces à proximité: 650m  
Transports publics à proximité: 50m  
Autoroute à proximité: 1.000m  
Centre sportif à proximité: 1.500m

## Terrain

Superficie terrain: 800,00 m<sup>2</sup>  
Jardin: Oui (255,00 m<sup>2</sup>)

## Aménagement

Salle de séjour: 40,00 m<sup>2</sup>  
Cuisine: Semi-équipée  
Chambre 1: 16,00 m<sup>2</sup>  
Chambre 2: 12,00 m<sup>2</sup>  
Chambre 3: 12,00 m<sup>2</sup>  
Salle de bain type: Tout confort  
Toilettes: 2  
Grenier: Oui

## Techniques

Électricité: Oui  
Câbles téléphoniques: Oui  
Télévision par câble: Oui

Egouts: Oui

Eau: Oui

## **Urbanisme**

Affectation: Non communiqué

Permis de bâtir: Oui

Permis de lotir: Non communiqué

Droit de préemption: Non communiqué

Certificat inventaire amiante: Oui

Intimation en justice: Non

Jugement en cours: Non

Servitude: Non

## **Parking**

Garage: 1

Parkings extérieur: 4

Parkings intérieur: 2