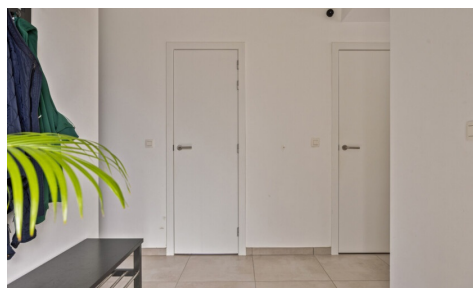


**A vendre - Immeuble à appartements**

**€ 1.500.000**

Jan Longinstraat 3-7, 1731 Zellik

**Ref. 6273214**



Disponibilité: en fonct. du locataire

Quartier: résidentiel

## Description

Ce magnifique immeuble de rapport est idéalement située à proximité du centre de Zellik, avec des connexions faciles vers le Ring, Bruxelles et la piste cyclable rapide.

Ce petit immeuble de rapport est agencée comme suit : au rez-de-chaussée, on trouve 2 appartements avec une disposition identique, à savoir : un hall d'entrée avec toilette invités, un séjour lumineux avec cuisine ouverte qui donne accès à la terrasse orientée sud, 2 chambres, salle de bain et une buanderie.

Les deux appartements triplex au premier étage ont une disposition quasi identique, à savoir : un grand hall d'entrée avec toilette invités, un séjour lumineux avec cuisine ouverte qui donne accès à la terrasse orientée sud. De plus, l'appartement à cet étage dispose d'un débarras pratique et d'une buanderie, ainsi que d'une chambre confortable.

Un escalier fixe mène à l'étage supérieur, où l'on trouve un hall de nuit, trois chambres . Il y a également une salle de bain, un espace bureau et un autre débarras pratique. L'escalier fixe mène ensuite à un grenier entièrement aménagé, qui peut parfaitement servir d'espace de vie supplémentaire ou de rangement. À l'extérieur, vous profitez d'un jardin commun.

De plus, l'achat obligatoire d'une place de parking privée couverte dans le bâtiment est à prévoir.

Chaque appartement dispose de ses propres compteurs privatifs pour l'eau, le gaz et l'électricité.

PEB en demande.

Vous souhaitez plus d'informations ou une visite ? N'hésitez pas à nous contacter !

Mesures administratives dans le registre des mesures : en cours de demande

---

## Finances

Prix: € 1.500.000,00

Sous régime TVA: Non

Disponible: En fonct. du locataire

Immeubles de placement: Oui

## Bâtiment

Façades: 3

Année de construction: 2021

État: Excellent état

Type de toit: Toit en selle

## Confort

Meublé: Non

Ascenseur: Non

## Energie

Double vitrage: Oui

Fenêtres: Pvc

## Localisation géographique

Environnement: Résidentiel, central

École à proximité: Oui

Commerces à proximité: Oui

Transports publics à proximité: Oui

Autoroute à proximité: Oui

## Terrain

Jardin: Oui

## Aménagement

Cuisine: Super-équipée

Salle de bain type: Douche dans le bain

Toilettes: 5

Buanderie: Oui

## Techniques

Électricité: Oui

Câbles téléphoniques: Oui

Type de chauffage: Gaz (chau. centr.)  
Chauffage: Individuel

Télévision par câble: Oui  
Egouts: Oui  
Gaz: Oui  
Eau: Oui

## **Urbanisme**

Affectation: Non communiqué  
Permis de bâtir: Non communiqué  
Permis de lotir: Non communiqué  
Droit de préemption: Non communiqué  
Intimation en justice: Non communiqué  
G-score: A  
P-score: C  
Zone d'espace ouvert sensible à l'eau: Oui

## **Parking**

Garage: Oui  
Parkings intérieur: Oui