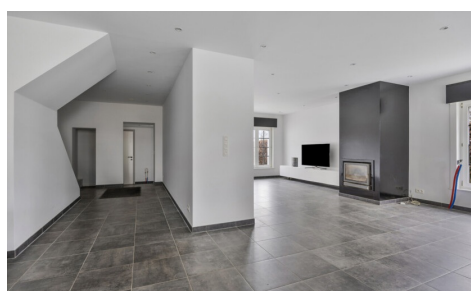
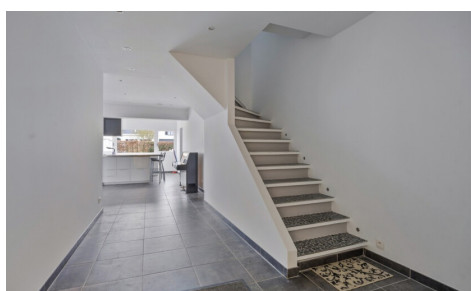


**A vendre - Maison**

**€ 749.000**

**Brusselsesteenweg 438, 1731 Zellik**

**Ref. 6659945**



Nombre de chambres: 4  
Nombre de salle de bains: 2  
Garages: 2  
Disponibilité: à l'acte

Surf. Hab: 320m<sup>2</sup>  
Quartier: résidentiel

PEB/EPB: 399kwh/m<sup>2</sup>/j

## Description

Cette magnifique villa a été récemment rénovée et allie charme classique et confort moderne. Avec plus de 320 m<sup>2</sup> de surface habitable, cette maison spacieuse offre de nombreuses possibilités pour une vie de famille confortable.

Le rez-de-chaussée comprend un bureau, deux toilettes invitées, un espace de stockage et un salon lumineux. La cuisine ouverte avec grand îlot offre une vue sur le jardin. Il y a également une buanderie séparée et un garage impressionnant de 89 m<sup>2</sup>, idéal pour plusieurs véhicules et offrant de l'espace pour un atelier ou une activité indépendante.

Au premier étage, vous trouverez trois grandes chambres, dont une suite parentale de plus de 60 m<sup>2</sup> avec dressing et salle de bain de luxe avec douche et baignoire. Il y a aussi une deuxième salle de bain avec douche.

Le deuxième étage a été aménagé en une grande chambre sous les combles, idéale pour des invités ou un adolescent. La villa dispose d'un jardin de plus de 350 m<sup>2</sup> avec une grande terrasse, idéale pour la détente. Le terrain dispose de deux entrées et offre de l'espace pour plus de 8 voitures.

La visibilité le long de la Chaussée de Bruxelles fait de cette propriété un excellent choix pour une activité indépendante. L'emplacement offre de nombreuses possibilités pour un atelier, un showroom ou un bureau.

Située dans un excellent quartier, cette propriété offre un accès facile au ring, à la ville de Bruxelles, aux transports en commun et à la piste cyclable.

## Finances

Prix: € 749.000,00

Sous régime TVA: Non

Disponible: à l'acte

## Bâtiment

Surface habitable: 320,00 m<sup>2</sup>

Façades: 4

Année de construction: 1960

État: Bon état

Type de toit: Toit en selle

## Confort

Meublé: Non

Volets: Oui

## Energie

PEB score: 399

PEB code: 20240716-0003194596-RES-1

PEB classe: D

Double vitrage: Oui

Type de chauffage: Poêle à mazout

## Localisation géographique

Environnement: Résidentiel

## Terrain

Jardin: Oui (350,00 m<sup>2</sup>)

## Aménagement

Salle de séjour: 55,00 m<sup>2</sup>

Cuisine: 24,00 m<sup>2</sup>, amer. équipée

Bureau: 13,00 m<sup>2</sup>

Chambre 1: 18,00 m<sup>2</sup>

Chambre 2: 20,00 m<sup>2</sup>

Chambre 3: 22,00 m<sup>2</sup>

Chambre 4: 39,00 m<sup>2</sup>

Salle de bain type: Douche et bain

Toilettes: 4

Buanderie: Oui

Cave: Oui

## Urbanisme

Affectation: Non communiqué

Permis de bâtir: Non communiqué

Permis de lotir: Non communiqué  
Droit de préemption: Non communiqué  
Intimation en justice: Non communiqué  
G-score: A  
P-score: A

## **Parking**

Garage: 2

Parkings extérieur: 8