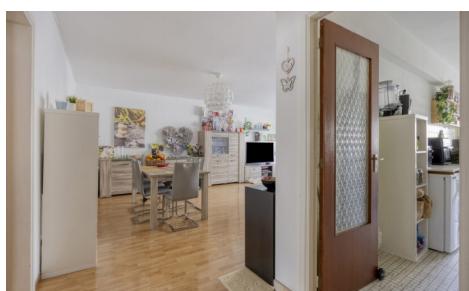


## **Te koop - Appartement**

**Henri Liebrechtlaan 66 BC2, 1090 Jette**

**€ 249.000**

**Ref. 7312302**



Aantal slaapkamers: 2  
Aantal badkamers: 1  
Beschikbaarheid: mits  
inachtneming huurders

Bew. opp.: 103m<sup>2</sup>  
Terras opp.: 8m<sup>2</sup>  
Buurt: centraal

EPC: 101kwh/m<sup>2</sup>/j  
Type verwarming: gas cv

# Omschrijving

## immo DAVID stelt voor: instapklaar appartement van 103 m<sup>2</sup> met terras

Dit appartement op de tweede verdieping, bereikbaar via lift, biedt 103 m<sup>2</sup> wooncomfort. De semi-uitgeruste gesloten keuken van 14 m<sup>2</sup> geeft directe toegang tot een terras van 8 m<sup>2</sup>, ideaal om buiten te genieten. De lichtrijke woonkamer van 35 m<sup>2</sup> creëert een ruimtelijk gevoel en biedt voldoende plaats voor een comfortabele zithoek en eethoek.

Via de nachthal met ingebouwde kasten bereikt u twee slaapkamers van elk 14 m<sup>2</sup>, een apart gastentoilet en een badkamer van 6 m<sup>2</sup>. Extra bergruimte is voorzien in de privatieve kelder.

Het appartement is uitstekend onderhouden en direct bewoonbaar, gelegen op een goede locatie in Jette. Sportliefhebbers vinden fitnesscentra, zwembaden en tennisclubs in de buurt, terwijl cultuurfans kunnen genieten van het Cultureel Centrum, de bibliotheek en lokale evenementen. Voor ontspanning ligt het Laarbeekbos vlakbij. Openbaar vervoer (tram 19, buslijnen 53 & 84, station Jette) en de Brusselse ring zorgen voor een vlotte verbinding met Brussel en daarbuiten. Supermarkten, apotheken en het ASZ Jette zijn eveneens in de buurt.

Een instapklare woonkans op een uitstekende locatie!

---

## Financieel

Prijs: € 249.000,00  
Onder BTW stelsel: Nee  
Beschikbaarheid: Mits inachtneming huurders

## Gebouw

Bewoonbare oppervlakte: 103,00 m<sup>2</sup>  
Bouwjaar: 1975  
Staat: Goede staat  
Verdiep: 2  
Aantal verdiepingen: 6

## Comfort

Gemeubeld: Nee  
Parlofoon: Ja  
Lift: Ja

## Energie

EPC score: 101  
EPC code: 20251212-0000737458--01-3  
EPC klasse: C  
Ramen: Aluminium  
Elektriciteitskeuring: Ja, niet conform  
Type verwarming: Gas cv  
Verwarming: Collectief

## Ligging

Buurt: Centraal  
School nabij: 400m  
Winkels nabij: 200m  
Openbaar vervoer nabij: 130m  
Autosnelweg nabij: 1.000m  
Sportcentrum nabij: 50m

## Terrein

Tuin: Nee  
Oriëntatie terras 1: Noordwesten

## Indeling

Woonkamer: 35,00 m<sup>2</sup>  
Keuken: 14,00 m<sup>2</sup>, VS geïnstalleerd  
Slaapkamer 1: 14,00 m<sup>2</sup>  
Slaapkamer 2: 14,00 m<sup>2</sup>  
Badkamer 1: 6,00 m<sup>2</sup>  
Badkamer type: Alle comfort  
Toiletten: 1  
Terras: 8,00 m<sup>2</sup>  
Kelder: Ja

## Technieken

Elektriciteit: Ja  
Telefoonbekabeling: Ja

Riolering: Ja

Gas: Ja

Water: Ja

## **Stedenbouw**

Bestemming: Niet meegedeeld

Bouwvergunning: Ja

Verkavelingsvergunning: Niet meegedeeld

Voorkooprecht: Niet meegedeeld

Dagvaarding: Nee

Vonnissen: Nee

Servitude: Nee

## **Parking**

Parkings buiten: Nee

Parkings binnen: Nee