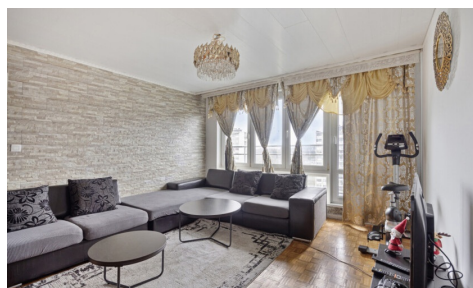


## **Te koop - Appartement**

**Breughelpark 1 B34, 1731 Zellik**

**Doel een bod vanaf € 179.000**

**Ref. 7540525**



Aantal slaapkamers: 2  
Aantal badkamers: 1  
Beschikbaarheid: mits  
inachtneming huurders

Bew. opp.: 75m<sup>2</sup>  
Terras opp.: 6m<sup>2</sup>  
Buurt: centraal

EPC: 154kwh/m<sup>2</sup>/j  
Type verwarming: gas cv

# Omschrijving

immo DAVID stelt voor: tweekamerappartement met lift en privéelder – Ideaal gelegen

Lichtrijk tweekamerappartement op de 9e verdieping, deels te renoveren, met een privéelder en een zuidwestgericht terras van 6 m<sup>2</sup> dat een prachtig uitzicht op het park biedt.

Het appartement bestaat uit een inkomhal, een aparte keuken van 6 m<sup>2</sup>, een gezellige woonkamer van 24 m<sup>2</sup>, een nachthal, twee slaapkamers van respectievelijk 9 m<sup>2</sup> en 12 m<sup>2</sup>, en een apart toilet. Dankzij het vele natuurlijk licht straalt het appartement een warme, huiselijke sfeer uit.

De ligging is uitstekend: nabij de Ring, Brussel, het centrum, scholen, winkels, openbaar vervoer, het UZ Jette, het Laarbeekbos en de fietssnelweg. Hierdoor combineert dit appartement comfort en bereikbaarheid.

Het is een interessante opportuniteit voor starters, investeerders of iedereen die op zoek is naar een betaalbaar appartement met veel potentieel.

Bestuursmaatregelen in het maatregelenregister: in aanvraag.

## Financieel

Prijs: Doe een bod vanaf € 179.000,00

Onder BTW stelsel: Nee

Beschikbaarheid: Mits inachtneming huurders

Kadastraal inkomen: € 813,00

## Gebouw

Bewoonbare oppervlakte: 75,00 m<sup>2</sup>

Bouwjaar: 1967

Staat: Deels te renoveren

Verdiep: 9

## Comfort

Gemeubeld: Nee

Lift: Ja

## Energie

EPC score: 154

EPC code: 20240707-000334295-RES-1

EPC klasse: B

Dubbele beglazing: Ja

Elektriciteitskeuring: Ja, conform

Type verwarming: Gas cv

Verwarming: Collectief

## Ligging

Buurt: Centraal

School nabij: 500m

Winkels nabij: 350m

Openbaar vervoer nabij: 220m

Autosnelweg nabij: 750m

Sportcentrum nabij: 850m

## Terrein

Tuin: Nee

## Indeling

Woonkamer: 24,00 m<sup>2</sup>

Keuken: 6,00 m<sup>2</sup>, gedeeltelijk geïnstalleerd

Slaapkamer 1: 12,00 m<sup>2</sup>

Slaapkamer 2: 9,00 m<sup>2</sup>

Badkamer type: Alle comfort

Toiletten: 1

Terras: 6,00 m<sup>2</sup>

## Technieken

Elektriciteit: Ja

Telefoonbekabeling: Ja

Riolering: Ja

Gas: Ja

Water: Ja

## Stedenbouw

Bestemming: Niet meegedeeld  
Bouwvergunning: Ja  
Verkavelingsvergunning: Niet meegedeeld  
Voorkooprecht: Niet meegedeeld  
Asbestinventarisatetest: Ja  
Dagvaarding: Nee  
G-score: B  
P-score: C  
Servitude: Nee

## **Parking**

Parkings buiten: Nee  
Parkings binnen: Nee