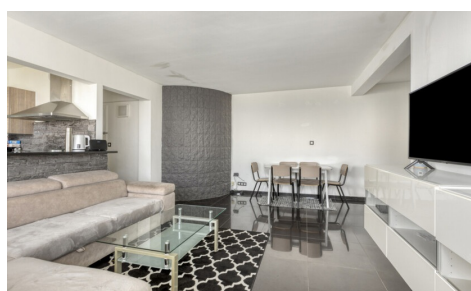


Te koop - Appartement

Breughelpark 5/bus 29 5 B29, 1731 Zellik

€ 179.750

Ref. 7202871



Aantal slaapkamers: 2

Aantal badkamers: 1

Bew. opp.: 72m²

Terras opp.: 7m²

Buurt: centraal

EPC: 171kwh/m²/j

Type verwarming: gas

Omschrijving

Instapklaar 2-slaapkamerappartement met adembenemend zicht over Brussel

Immo DAVID stelt voor: dit instapklare appartement van 72 m² op de 8ste verdieping, waar licht, comfort en uitzicht centraal staan. Vanuit de ruime leefruimte (24 m²) met open keuken geniet je van een uniek, onbelemmerd uitzicht over de skyline van Brussel – een gevoel van ruimte en vrijheid dat zelden te vinden is!

De volwaardige slaapkamers (12 m² en 8 m²) bieden rust en comfort. De functionele badkamer met ligbad zorgt voor het nodige gemak, terwijl de aparte berging plaats biedt voor wasmachine en extra opbergruimte.

Het recent vernieuwde terras (7 m²), oostgericht, laat je elke ochtend genieten van de eerste zonnestrallen en zorgt voor een hele dag natuurlijke lichtinval.

Overall PVC-ramen met dubbele beglazing garanderen uitstekende isolatie en een aangenaam binnenklimaat.

Kortom: een instapklaar en energiezuinig appartement met verbluffend zicht, ideaal voor wie wil wonen in stijl op een toplocatie in een rustige en groene omgeving, maar met alles binnen handbereik: nabij de Ring, Brussel, UZ Jette, scholen, openbaar vervoer, winkels, het centrum, het Laarbeekbos en de fietssnelweg. Een unieke kans voor starters, koppels of investeerders die op zoek zijn naar comfort, licht en uitzicht!

Bestuursmaatregelen in het maatregelenregister: in aanvraag.

Financieel

Prijs: € 179.750,00
Onder BTW stelsel: Nee
Kadastraal inkomen: € 813,00

Gebouw

Bewoonbare oppervlakte: 72,00 m²
Bouwjaar: 1967
Renovatiejaar: 2022
Staat: Goede staat
Verdiep: 8

Comfort

Gemeubeld: Nee
Parlofoon: Ja
Lift: Ja

Energie

EPC score: 171
EPC code: 20230612-0002909064-RES-1
EPC klasse: B
Dubbele beglazing: Ja

Ligging

Buurt: Centraal
School nabij: 500m
Winkels nabij: 350m
Openbaar vervoer nabij: 220m
Autosnelweg nabij: 750m
Sportcentrum nabij: 850m

Terrein

Tuin: Nee

Indeling

Woonkamer: 24,00 m²
Keuken: 5,00 m², VS geïnstalleerd
Slaapkamer 1: 12,00 m²
Slaapkamer 2: 8,00 m²
Badkamer type: Alle comfort
Toiletten: 1
Terras: 7,00 m²

Technieken

Elektriciteit: Ja

Elektriciteitskeuring: Ja, niet conform

Type verwarming: Gas

Verwarming: Collectief

Gas: Ja

Water: Ja

Stedenbouw

Bestemming: Niet meegedeeld

Bouwvergunning: Ja

Verkavelingsvergunning: Niet meegedeeld

Voorkooprecht: Nee

Asbestinventarisatetest: Ja

Dagvaarding: Nee

Vonnissen: Nee

Servitude: Nee

Parking

Parkings buiten: Nee

Parkings binnen: Nee