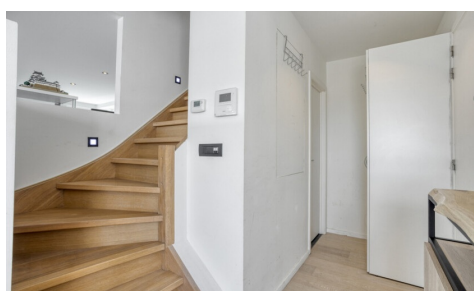


## **Te koop - Duplex**

**Koning Albert I Laan 50 B3A, 1780 Wemmel**

**€ 465.000**

**Ref. 7709952**



Aantal slaapkamers: 3

Aantal badkamers: 2

Garages: 2

Beschikbaarheid: vanaf akte

Bew. opp.: 122m<sup>2</sup>

Terras opp.: 8m<sup>2</sup>

Buurt: residentiële wijk

EPC: 188kwh/m<sup>2</sup>/j

Type verwarming: gas

# Omschrijving

immo DAVID stelt u dit prachtig gerenoveerde duplex appartement voor, gelegen op de derde en vierde verdieping van een uitstekend onderhouden gebouw op een gegeerde locatie in Wemmel. Het appartement combineert hedendaags comfort, kwalitatieve materialen en een doordachte indeling, en beschikt bovendien over een gunstig EPC-label B.

Via de inkomhal met ingebouwde kasten betreedt u de ruime en lichtrijke leefruimte van 40 m<sup>2</sup> met elegante parketvloer. De open keuken is uitgerust met een inductiekookplaat en ingebouwde oven. Aansluitend bevindt zich een praktische berging met aansluiting voor wasmachine en droogkast.

Het appartement beschikt over drie slaapkamers van 14 m<sup>2</sup>, 10 m<sup>2</sup> en 8 m<sup>2</sup>. De masterbedroom heeft een dressing van 6 m<sup>2</sup> en een eigen douchekamer met dubbele wastafel. Daarnaast is er een tweede badkamer met ligbad, aparte douche en dubbele wastafel. Verder zijn er twee aparte toiletten, één op elke verdieping.

Het terras van 8 m<sup>2</sup> vormt een aangename plek om te ontspannen. Tot slot beschikt het pand over twee privatieve garageboxen met automatische poort, een absolute meerwaarde op deze topligging nabij Brussel, de Ring, UZ Jette, winkels, scholen en openbaar vervoer. \*\*Bovendien is er de mogelijkheid om een extra garagebox aan te kopen voor € 30.000.\*

---

## Financieel

Prijs: € 465.000,00  
Onder BTW stelsel: Nee  
Beschikbaarheid: Vanaf akte

## Gebouw

Bewoonbare oppervlakte: 122,00 m<sup>2</sup>  
Bouwjaar: 1991  
Renovatiejaar: 2018  
Staat: Uitstekend  
Verdiep: 3

## Comfort

Gemeubeld: Nee  
Videofoon: Ja  
Lift: Ja

## Energie

EPC score: 188  
EPC code: 20260527-0003877786-RES-1  
EPC klasse: B  
Ramen: Aluminium  
Elektriciteitskeuring: Ja, niet conform  
Type verwarming: Gas  
Verwarming: Individueel

## Ligging

Buurt: Residentiële wijk  
School nabij: 700m  
Winkels nabij: 200m  
Openbaar vervoer nabij: 150m  
Autosnelweg nabij: 800m  
Sportcentrum nabij: 1.000m

## Terrein

Tuin: Nee

## Indeling

Woonkamer: 40,00 m<sup>2</sup>  
Keuken: 7,00 m<sup>2</sup>, volledig geïnstalleerd  
Slaapkamer 1: 14,00 m<sup>2</sup>  
Slaapkamer 2: 10,00 m<sup>2</sup>  
Slaapkamer 3: 8,00 m<sup>2</sup>  
Badkamer type: Alle comfort  
Toiletten: 2  
Terras: 8,00 m<sup>2</sup>  
Wasplaats: Ja

## Technieken

Elektriciteit: Ja  
Telefoonbekabeling: Ja

Riolering: Ja

Gas: Ja

Water: Ja

## **Stedenbouw**

Bouwvergunning: Ja

Bestemming: Niet meegedeeld

Dagvaarding: Nee

Voorkooprecht: Niet meegedeeld

Verkavelingsvergunning: Niet meegedeeld

G-score: A

P-score: A

Vonnissen: Nee

Servitude: Nee

Bestuursmaatregelen in het maatregelenregister:  
Nee

## **Parking**

Garage: 2

Parkings buiten: Nee

Parkings binnen: 2